

**2024**









# VORWORT

## **Liebe Mitarbeiterinnen und Mitarbeiter, liebe Geschäftspartner,**

das Jahr 2024 liegt hinter uns – ein Jahr voller spannender Projekte, beeindruckender Erfolge und wegweisender Entwicklungen.

Ein besonderes Highlight war die feierliche Einweihung unseres neuen Logistikports, die wir unter dem Motto „Stand up for the Champions“ gemeinsam mit über 550 Gästen gefeiert haben. Mit Right Said Fred als musikalischen Top-Act war es ein unvergessliches Event, das den Teamgeist und die Gemeinschaft in unserem Unternehmen eindrucksvoll unterstrichen hat.


Personell haben wir uns in diesem Jahr deutlich verstärkt, insbesondere im neuen Segment Holzbau. Viele neue Kolleginnen und Kollegen haben sich unserem Team angeschlossen und durch wertvolle Impulse bereichert.

Der Blick in die Zukunft stimmt uns optimistisch: Die Aussichten für 2025 sind hervorragend und wir sind in den Bereichen Bahn-, Brücken- und Hochbau gut

ausgelastet. Dank unseres engagierten Teams und der erfolgreichen Zusammenarbeit mit unseren Partnern sind wir bestens aufgestellt, um auch die kommenden Herausforderungen zu meistern.

An dieser Stelle möchten wir uns bei allen Mitarbeiterinnen und Mitarbeitern bedanken – ihr seid mal wieder unsere wahren Champions. Durch Eure tägliche Arbeit, Euren unermüdlichen Einsatz und Eure Unterstützung habt Ihr unser Unternehmen geprägt. Ein besonderer Dank gilt auch den Familien unserer Mitarbeitenden, die ihnen täglich den Rücken freihalten. Unseren Auftraggebern, Geschäftspartnern und Nachunternehmern einen ebenso herzlichen Dank für die stets partnerschaftliche und angenehme Zusammenarbeit in diesem Jahr.

Wir wünschen Ihnen und Euch ein frohes Weihnachtsfest und einen guten Start ins neue Jahr. Auf ein erfolgreiches 2025, in dem wir gemeinsam noch viele weitere Meilensteine erreichen werden!



Ingo Neugebauer



Mark Hofschröder



Stephan Pricker





Erweiterung Ludwig-Windthorst Haus



Kläranlage Waltrop



U-Turm Dortmund



Klappbrücke Haren



Hochregallager Burgsteinfurt



Wasserturm Lingen



Schleuse Meppen



Boardinghaus Norderney



Trogbauwerk Dülmen-Buldern



Kläranlage Dülmen





# PRÄGEND

Tiefgarage Marktplatz Lingen



Schellenbergbrücke Osnabrück



Projekt St. Georgstift Thuine



Fuß- und Radwegunterführung Lingen



Kläranlage BP Scholven

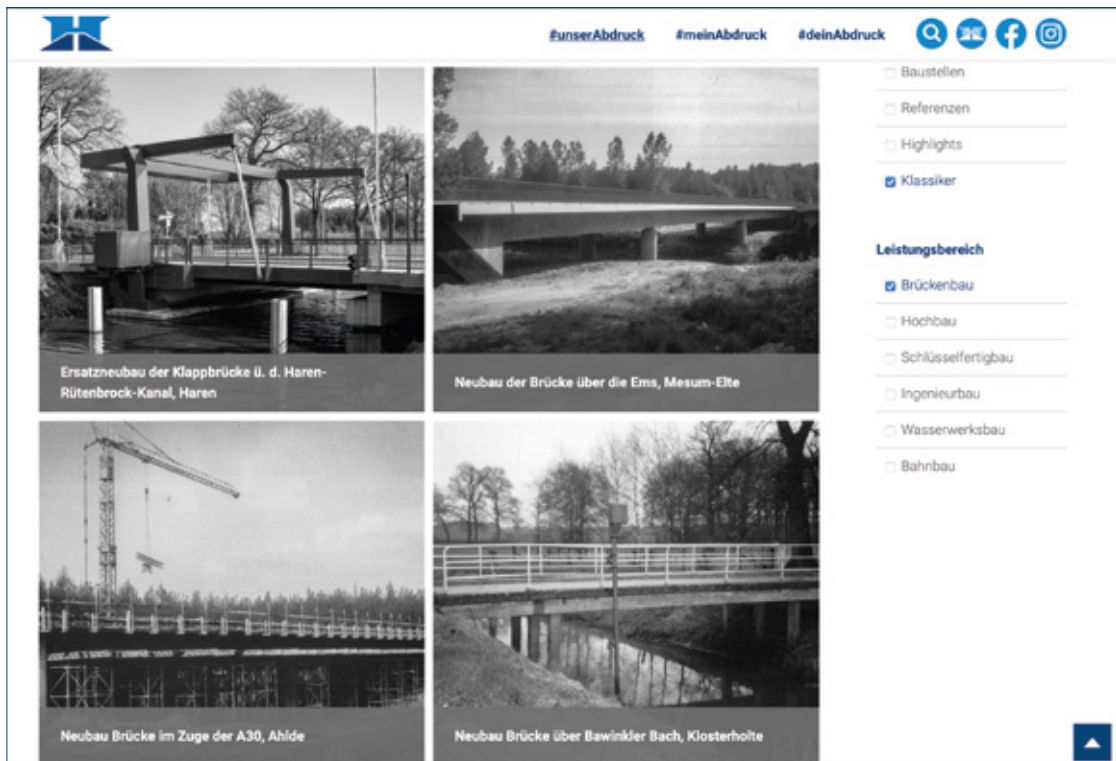


Schloss Laach Monheim



Emsbrücke Mesum

# STOLZER BLICK IN DIE VERGANGENHEIT



Hier finden Sie die  
„Hofschröer-Klassiker“



|                        |  |
|------------------------|--|
| <b>ORT</b>             | Website <a href="http://www.hofschroer.de/unserabdruck">www.hofschroer.de/unserabdruck</a> |
| <b>ZEITRAUM</b>        | Generationsübergreifend  |
| <b>ANZAHL PROJEKTE</b> | 24   |
| <b>GRUND</b>           | Wertschätzung an die Vergangenheit   |





Um die Geschichte unseres Unternehmens und die vielen erreichten Meilensteine gebührend zu würdigen, haben wir uns intensiv mit unserer Historie auseinandergesetzt. Dabei sind durch gründliche Recherchen bedeutende Ereignisse und prägende Projekte unserer Firmengeschichte zusammengekommen, die nun in unserer neuen Projektkategorie „Hofschröder-Klassiker“ auf der Website präsentiert werden. Darunter zählen unter anderem unser erster Brückenbau, der Bau von Kläranlagen, die Tiefgarage unter dem Lingener Marktplatz sowie die längste Brücke, die wir jemals errichtet haben.

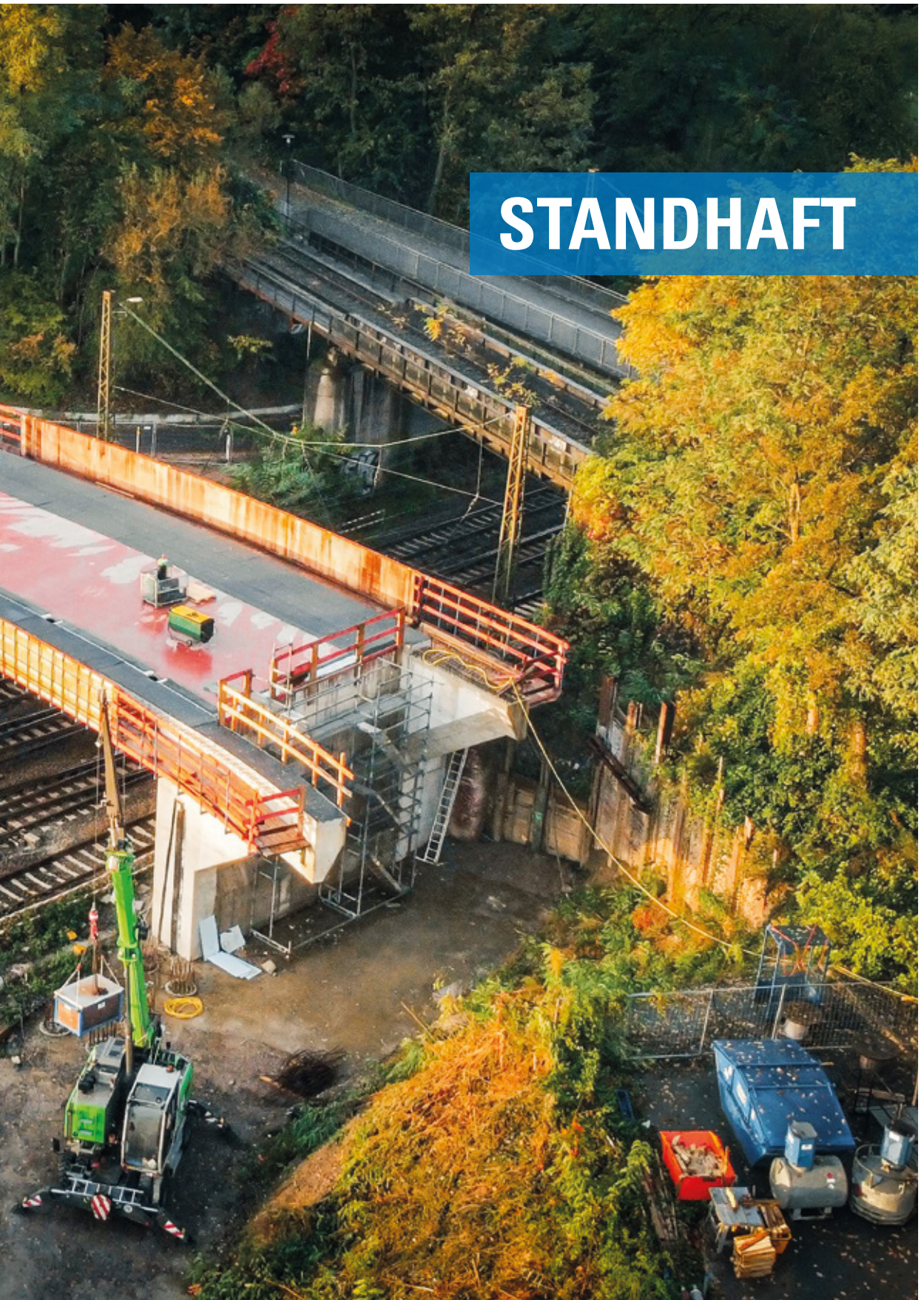
Auf unserer Website finden Sie nun einen umfassenden Einblick in 96 Projekte - Wir wünschen Ihnen viel Freude beim Entdecken und Stöbern!







# STANDHAFT







|                      |                     |
|----------------------|---------------------|
| <b>ORT</b>           | Oberhausen          |
| <b>BAUZEIT</b>       | 01.2023 bis 02.2025 |
| <b>AUFTRAGGEBER</b>  | Stadt Oberhausen    |
| <b>AUFTRAGSSUMME</b> | 3,2 Mio. Euro       |



# ERSATZNEUBAU SÜ WITTEKINDSTRAÙE

Im Mai 2023 haben wir den altersbedingt erforderlichen Ersatzneubau der Straßenüberführung im Zuge der Wittekindstraße in Oberhausen über die Bahnanlagen mit vier elektrifizierten Gleisen erfolgreich gestartet. Die alte Brücke wies strukturelle Einschränkungen sowohl in der Tragfähigkeit als auch in der Breite auf und musste daher ersetzt werden, um die Verkehrsbelastung uneingeschränkt zu ermöglichen.

Nach dem Rückbau der Bestandsbrücke in mehreren Sperrpausen und der Fertigstellung der Bohrpfahlgründungen sowie der neuen Widerlager wurde die neue Überführung mithilfe von vier speziell hergestellten Spannbetonfertigteilen und Ortbetoneergänzungen errichtet. Die Fertigteile wurden hierfür in unserer Schalungshalle hergestellt und zur Baustelle transportiert. Der Einhub der bis zu 45 Tonnen schweren Fertigteile erfolgte in zwei nächtlichen Sperrpausen unter Einsatz eines 650-Tonnen-Autokrans.

Mit einer lichten Weite von über 20 Metern und einer Nutzbreite von rund 10 Metern zwischen den Geländern erfüllt die neue Straßenüberführung nun alle aktuellen Anforderungen und bietet den Verkehrsteilnehmern deutlich mehr Sicherheit und Komfort.





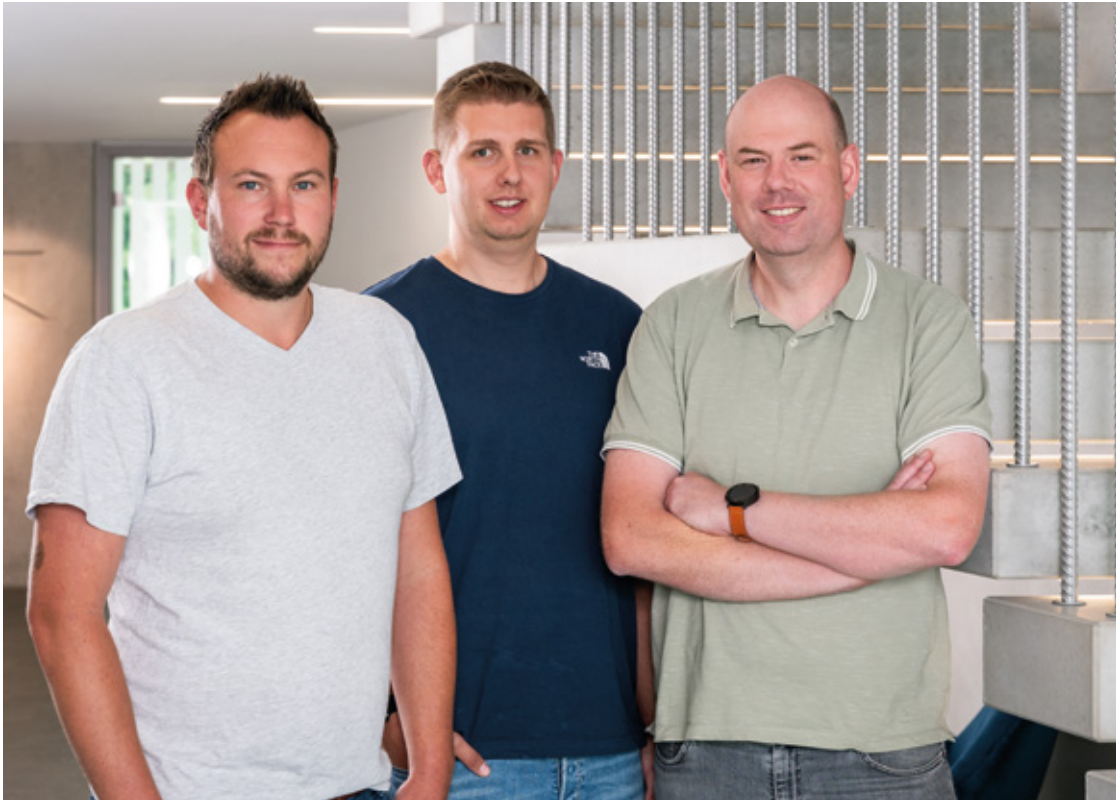




# MAßGEBLICH



# UNSER VERMESSUNGSTEAM



|  |  |
|--|--|
| <b>ORT</b>                             | Logistikport und auf den Baustellen  |
| <b>ANZAHL GERÄTE</b>                   | > 110 Messgeräte   |
| <b>ERSTELLTE PLÄNE/<br/>MESSPUNKTE</b> | 800 Pläne & 96.000 Messpunkte  |
| <b>AUFGABE/ZIEL</b>                    | Unterstützung im Bauablauf sowie Aufbau und Weitergabe von Expertise im Team |





Unser Vermessungsteam, bestehend aus drei Experten – Johannes, Patrick und Lukas – sorgen mit modernster Technik und effizienter Planung für präzise Vermessungsarbeiten in allen Bereichen der Bauunternehmung. Das Team übernimmt eine Vielzahl an Aufgaben, die für den reibungslosen Ablauf und die exakte Umsetzung der Bauprojekte unverzichtbar sind. Dazu gehören unter anderem die Absteckungen von Achsen und Bauteilen und die Erstellung von Topographiefaufmaßen für Abrechnungen und Planungen.

Mit ihrem Engagement und der optimalen technischen Ausstattung schafft das Team beste Voraussetzungen, um unsere Bauvorhaben erfolgreich umzusetzen. Sie setzen auf modernste

Vermessungstechnik, darunter Tachymeter, Nivelliergerät, Drohne und Monitoringsysteme. Seit diesem Jahr nutzen sie auch einen modernen 3D-Laserscanner für Gebäude- und Geländeaufmaße (siehe Punktwolke unten).









# WEGWEISEND







|                      |  |
|----------------------|--|
| <b>ORTE</b>          | Friedrichsfeld, Hünxe, Flaesheim am WDK<br>und Dörpen am DEK |
| <b>BAUZEITEN</b>     | 10.2021 bis 03.2027  |
| <b>AUFTRAGGEBER</b>  | WSA Westdeutsche Kanäle & WSA Ems-Nordsee                    |
| <b>AUFTRAGSSUMME</b> | 29,2 Mio. Euro   |





# AKTUELLE SCHLEUSENPROJEKTE

Im Jahr 2021 erhielt die Arbeitsgemeinschaft Hofschröder/Sibau Genthin/Klaas Siemens den Auftrag zur Modernisierung von drei Schleusen am Wesel-Datteln-Kanal. Diese Modernisierungen sind notwendig, um die Anlagen an die zukünftigen Anforderungen des Schiffsverkehrs anzupassen. Die Fertigstellung aller Maßnahmen ist für Frühjahr 2027 geplant.

Zu den Leistungen zählen unter anderem die Verlegung eines neuen Kabelschachtsystems inklusive der Installation von Licht- und Signalmasten, die Herstellung von Kranstellplätzen und der Neubau von Antriebs- und Schaltgebäuden. Außerdem werden umfangreiche Abbruch- und Betonarbeiten durchgeführt, darunter Arbeiten an Dichtungsanschlüssen, Stoßschutzanlagen und Schleusentoren. Für die Arbeiten in den Schleusenkammern wurden spezielle Fahrgerüste gebaut, die Arbeiten in bis zu 20 Meter tiefen Schächten ermöglichen.

Zusätzlich wurden wir im Sommer 2023 als Generalunternehmer für die Erweiterung der Schleuse Dörpen beauftragt. Das Ziel dieser Maßnahme ist die Vergrößerung der Kammerlänge auf 113 Meter, um die Passage von Großmotorgüterschiffen zu ermöglichen. In vier Trockenlegungsphasen übernehmen wir den Teilabbruch des Unterbaus. Dies umfasst sämtliche Beton- und Stahlbetonarbeiten, den Stahlwasserbau inklusive der Installation neuer Tore und Maschinenteknik sowie Betonsanierungs- und Korrosionsschutzarbeiten.

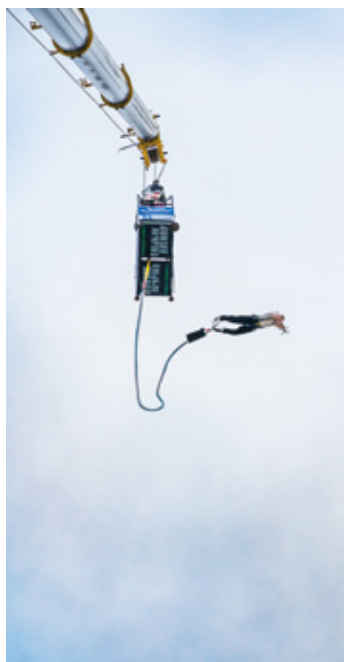




A photograph of a stage event. In the foreground, a diverse crowd of people is gathered, some looking towards the stage. The stage features a woman on the left, a man at a podium in the center, and another person behind him. Red spotlights illuminate the stage. On the right, a large grid of many small portraits is visible. A blue banner with the word 'ZUSAMMEN' is overlaid on the image.

**ZUSAMMEN**

# EINWEIHUNG UNSERES LOGISTIKPORTS



Link zum  
Aftermovie



|                         |  |
|-------------------------|--|
| <b>ORT</b>              | Friedrich-Ebert-Straße 134, Lingen   |
| <b>INVESTITION</b>      | 10,0 Mio. Euro   |
| <b>GÄSTE</b>            | Belegschaft mit PartnerInnen, RentnerInnen und „Hofschröer-Interessierte“, GeschäftspartnerInnen |
| <b>MOTTO DES ABENDS</b> | Stand up for the Champions   |





Am 31. Mai 2024 feierten wir die Einweihung unseres neuen Logistikports in Lingen - ein Dankeschön an unsere 270 MitarbeiterInnen, die unsere wahren Champions sind. Schon aus der Ferne machte eine Propellermaschine mit einem Hofschröder-Banner auf das besondere Ereignis aufmerksam.

Neben Nachunternehmern und Geschäftspartnern waren auch die gesamte Belegschaft und RentnerInnen mit PartnernInnen eingeladen. Geschäftsführer Mark Hofschröder dankte in seiner Ansprache allen Beschäftigten für ihren Einsatz. „Ihr seid die wahren Champions!“ Oberbürgermeister Dieter Krone lobte den Logistikport als zukunftsweisend. Pfarrer Thomas Burke segnete den Standort und überreichte ein handgeschmiedetes Kreuz.



Die Lingener Mix Partyband sorgte bereits für grandiose Stimmung. Das Künstlerduo Right Said Fred performte dann noch das Motto des Abends „Stand up for the Champions“ und ließ die Zuschauer mittanzen und singen. Über 550 Gäste genossen die Verpflegung und besonders Mutige wagten einen Bungee-Sprung von einem 90 Meter hohen Autokran. Die Einnahmen aus den Gastgeschenken gingen an die Landjugend Biene und das Zeltlager St. Bonifatius Lingen.

Nach nur 14 Monaten Bauzeit wurde der Logistikport als zentraler Knotenpunkt für die interne Logistik fertiggestellt, der rund 60 Baustellen unterstützt.









An aerial photograph of a town. In the upper left, a large church with a red-tiled roof and a green dome is visible. To its right is a multi-story brick building. Below these are several parking lots filled with cars and a white truck. A railway track runs horizontally across the middle of the image. In the foreground, a white bridge with a railing is partially visible, with people walking on it. The bottom of the image is dominated by lush green trees. A blue banner with white text is overlaid on the right side of the image.

**VERBINDEND**





|                      |                     |
|----------------------|---------------------|
| <b>ORT</b>           | Ibzenbüren          |
| <b>BAUZEIT</b>       | 01.2023 bis 06.2024 |
| <b>AUFTRAGGEBER</b>  | Stadt Ibzenbüren    |
| <b>AUFTRAGSSUMME</b> | 6,7 Mio. Euro       |



# MODERNE PYLON- BRÜCKE FÜR DIE NORDSTADTARKADEN

Zu Beginn des Jahres 2023 wurde die alte Brücke an den Nordstadtarkaden in Ibbenbüren zurückgebaut, um Platz für eine moderne Fuß- und Radwegbrücke zu schaffen. Die neue Pylonbrücke, ausgestattet mit einem über 200 Meter langen Seiltragewerk, beeindruckt durch ihre zeitgemäße Gestaltung und ihre Funktionalität. Mit einer Länge von 76 Metern und einem beleuchteten Handlauf überspannt sie die Gleisanlagen in der Innenstadt und setzt ein markantes architektonisches Zeichen.

Die anspruchsvolle Montage der Spannseile wurde erfolgreich mit dem Einsatz von vier Hebegegeräten abgeschlossen. Mit einer Stützweite von 60 Metern

und einer Breite von rund 4 Metern fügt sich die Brücke harmonisch in das Stadtbild ein. Der Überbau wurde in Stahl-Verbundbauweise ausgeführt und umfasst Stahlträgerrost, Fertigteilelemente sowie Ortbetonergänzungen.

Dieses Projekt, das im Juni 2024 abgeschlossen wurde, verbessert nicht nur die Verkehrsanbindung, sondern hebt auch das Stadtbild von Ibbenbüren auf ein neues Niveau.







An aerial photograph of a large-scale construction project during the golden hour of sunset. The central focus is a long, rectangular building under construction, with its steel framework clearly visible. To the left, several completed industrial-style buildings with flat roofs are visible. In the foreground, a railway track with multiple parallel rails runs diagonally across the frame. A blue and white site office or container is situated near the tracks. The background shows a cityscape with a prominent church spire and other buildings under a hazy, orange sky. A blue banner with the word 'ZIELSTREBIG' in white, bold, sans-serif capital letters is overlaid on the right side of the image.

**ZIELSTREBIG**





|                      |  |
|----------------------|--|
| <b>ORT</b>           | Hannover                                       |
| <b>BAUZEIT</b>       | 02.2024 bis 05.2026                            |
| <b>AUFTRAGGEBER</b>  | DB Fernverkehr AG                              |
| <b>AUFTRAGSSUMME</b> | 41,3 Mio. Euro (ARGE), 16,5 Mio. Euro (Anteil) |

# ERWEITERUNG DES ICE-WERKS IN HANNOVER

In Hannover wird das ICE-Werk erweitert, um die neuen, größeren ICE L-Züge instandhalten zu können. Diese Anpassung ist ein essenzieller Schritt zur Sicherstellung eines reibungslosen Fernverkehrs. Das Ziel ist der Bau neuer Hallen, die den Anforderungen des ICE L und weiterer ICE-Baureihen gerecht werden. Neben der Erweiterung wird auch die technische Infrastruktur modernisiert, um zukünftige Zugenerationen effizient instandhalten zu können.

Eine der größten Herausforderungen ist der laufende Betrieb des Werks während der Bauphase. Es gilt, den Werkbetrieb aufrechtzuerhalten, während gleichzeitig die Erweiterung an die Anforderungen des ICE L angepasst wird – eine komplexe Aufgabe, die eine sorgfältige Planung und Umsetzung erfordert. Gemeinsam mit unserem starken ARGE-Partner Neuero Railtec laufen die Arbeiten hervorragend.



ARGE Ausbau ICE-Werk Hannover Pferdeturm



MIT UNS AM ZUG BLEIBEN.

**NEUERO RAILTEC** GmbH  
Anlagen Maschinen Brückenbau

**HOFCHRÖER**  
Seit 1936 kompetent am Bau.

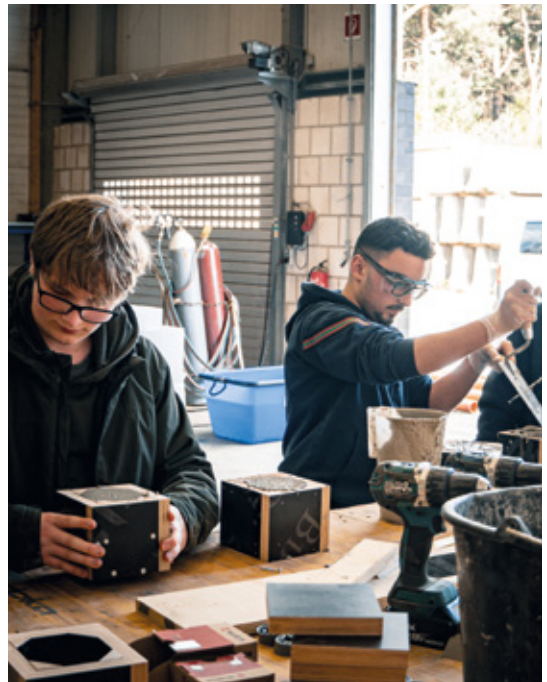




# ZUKUNFTSORIENTIERT







|                                   |  |
|-----------------------------------|--|
| <b>ANZAHL</b>                     | 40 SchülerInnen<br>von drei Lingener Schulen   |
| <b>ZIEL</b>                       | Jungen Menschen das Handwerk<br>näherbringen und sie für eine<br>Ausbildung begeistern |
| <b>ANZAHL<br/>VERANSTALTUNGEN</b> | 18 Veranstaltungen   |
| <b>JAHRGÄNGE</b>                  | 8te bis 10te Klasse  |



# KOOPERATIONEN MIT LINGENER SCHULEN

Im Jahr 2024 sind wir Kooperationen mit drei Lingener Schulen eingegangen, um SchülerInnen Einblicke in verschiedene handwerkliche Berufe zu ermöglichen. Diese Partnerschaften waren individuell auf die jeweilige Schule abgestimmt und umfassten zwischen einem und zehn Terminen.

Insgesamt konnten wir 40 SchülerInnen bei uns begrüßen, die in praktischen Übungen verschiedene Berufsfelder kennenlernen durften. Vom Fahren eines Minibaggers bis hin zum Bau von Teelichthaltern aus Beton boten wir den Jugendlichen die Möglichkeit, das Handwerk hautnah zu erleben. Für uns als Unternehmen ist es wichtig, den SchülerInnen nicht nur unser Handwerk zu zeigen, sondern sie idealerweise auch dafür zu begeistern. Durch diese Kooperationen konnten schon erste Praktikumsplätze vergeben werden und erfreulicherweise konnten wir in diesem Jahr bereits drei Auszubildende bei uns begrüßen.

Neben den individuell gestalteten Schulkooperationen nehmen wir regelmäßig an Berufsorientierungstagen und Ausbildungsmessen teil, um auch in Zukunft junge Menschen für das Handwerk zu begeistern und bei der Berufswahl zu unterstützen.



**Gesamtschule Emsland**  
Gesamtschule in Trägerschaft des Landkreises Emsland









**BESONDERS**





**ORT**

Norderney

**BAUZEIT**

Winter 2023/2024

**TYP**

Massiv- und Holz(rahmen)bau



# SCHLÜSSELFERTIG- BAU AUF NORDERNEY

In der Bausaison 2023/2024 haben wir auf Norderney mehrere Projekte parallel und in Rekordzeit realisiert und finalisiert. Besonders stolz sind wir auf die Fertigstellung von vier exklusiven Doppelhäusern, die sich in erstklassiger Strandlage befinden. Gleichzeitig haben wir die Sanierung von 34 Loggien inklusive der Außenfassade in der Luisenstraße abgeschlossen.

Ein weiteres Highlight war der beschleunigte Schlüsselfertigbau eines Mehrfamilienhauses mit sieben Wohneinheiten in der Benekestraße. Der Planungsauftrag, inklusive TGA-Planung, wurde im August 2023 erteilt.

Dank der parallelen Vorfertigung des Neubaus durch unsere Holzbauabteilung in Gildehaus und der Montage des Rohbaus über den Jahreswechsel hinweg, konnten wir bereits im Februar 2024 Richtfest feiern. Die schlüsselfertige Übergabe erfolgte Ende Mai 2024. Dieses Projekt zeigt eindrucksvoll, wie wir dank kurzer Wege und der gebündelten Kompetenzen im eigenen Haus große Herausforderungen erfolgreich meistern können.

Derzeit bauen wir ein weiteres Haus mit fünf Wohneinheiten in der Nordhelmstraße, das wir planmäßig zum Ende der Bausaison schlüsselfertig übergeben werden.







IES

# NACHHALTIG



# HOLZBAU AUF ERFOLGSKURS



|                               |                                  |
|-------------------------------|----------------------------------|
| <b>ORT</b>                    | Gildehaus                        |
| <b>TEAMGRÖSSE</b>             | 18 Kolleginnen und Kollegen      |
| <b>VERBAUTE M<sup>3</sup></b> | rund 1.500 m <sup>3</sup> Holz   |
| <b>CO<sub>2</sub>-BILANZ</b>  | 1.500 t CO <sub>2</sub> gebunden |



Seit Anfang 2023 haben wir unsere Holzbauabteilung aufgebaut und können bereits stolz auf die erzielten Fortschritte zurückblicken. Dank gezielter Personalakquise und einem vielversprechenden Auftragseingang, u. a. für die Insel Langeoog (Visualisierung), sind in unserer angemieteten Halle in Gildehaus inzwischen 18 Kolleginnen und Kollegen tätig, die Großes leisten. Der Standort in Gildehaus bietet optimale Bedingungen für die Produktion - eine 1.500 m<sup>2</sup> große Halle mit modernster Ausstattung, wie einem 20-Tonnen-Einfeldträger-Laufkran, Vakuum-Hebeanlagen, Wandlaufkränen, die über die verschiedenen Arbeitsbereiche verteilt sind und digitale Informationsstände für eine papierlose Produktion.

Unsere Holzbauabteilung setzt sich aus einem Projektleiter, zwei Bauleitern, einer Werkplanerin und zehn Zimmerern sowie vier Auszubildenden zusammen. Gemeinsam arbeiten sie an spannenden Projekten, die von der Vorfertigung von Modulen für Großprojekte bis hin zur Zuarbeit bei anderen Bauprojekten reichen. Ein Highlight ist unser Auftrag auf Langeoog, wofür wir insgesamt 144 Holzmodule fertigen werden. Diese Module weisen einen hohen Vorfertigungsgrad von ca. 85 % auf und sorgen durch die optimierte Bauweise und Logistik für eine hervorragende Klimabilanz.

Mit unserer Holzbauabteilung schaffen wir nicht nur effizientere Bauprozesse, sondern leisten auch einen Beitrag zum Klimaschutz. Die verarbeiteten Holzwerkstoffe binden insgesamt 1.500 Tonnen CO<sub>2</sub> – ein klarer Vorteil gegenüber konventionellen Bauweisen. Auch in Zukunft werden wir weiter auf nachhaltige und innovative Lösungen setzen, um den Anforderungen der modernen Bauwirtschaft gerecht zu werden.









An aerial photograph of a city with a large, modern building under construction in the foreground. The building has a curved, white facade and a complex roof structure with blue and white panels. A long, silver crane arm extends from the building towards the center of the image. The surrounding area is filled with residential buildings, trees, and a parking lot. The sky is overcast with grey clouds. A blue banner with the word "MODERN" in white capital letters is positioned in the upper right corner of the image.

**MODERN**





|                      |                     |
|----------------------|---------------------|
| <b>ORT</b>           | Monheim             |
| <b>BAUZEIT</b>       | 07.2023 bis 11.2024 |
| <b>AUFTRAGGEBER</b>  | Stadt Monheim       |
| <b>AUFTRAGSSUMME</b> | 6,8 Mio. Euro       |



# SANIERUNG UND ERWEITERUNG DES ALLWETTERBADES MONA MARE

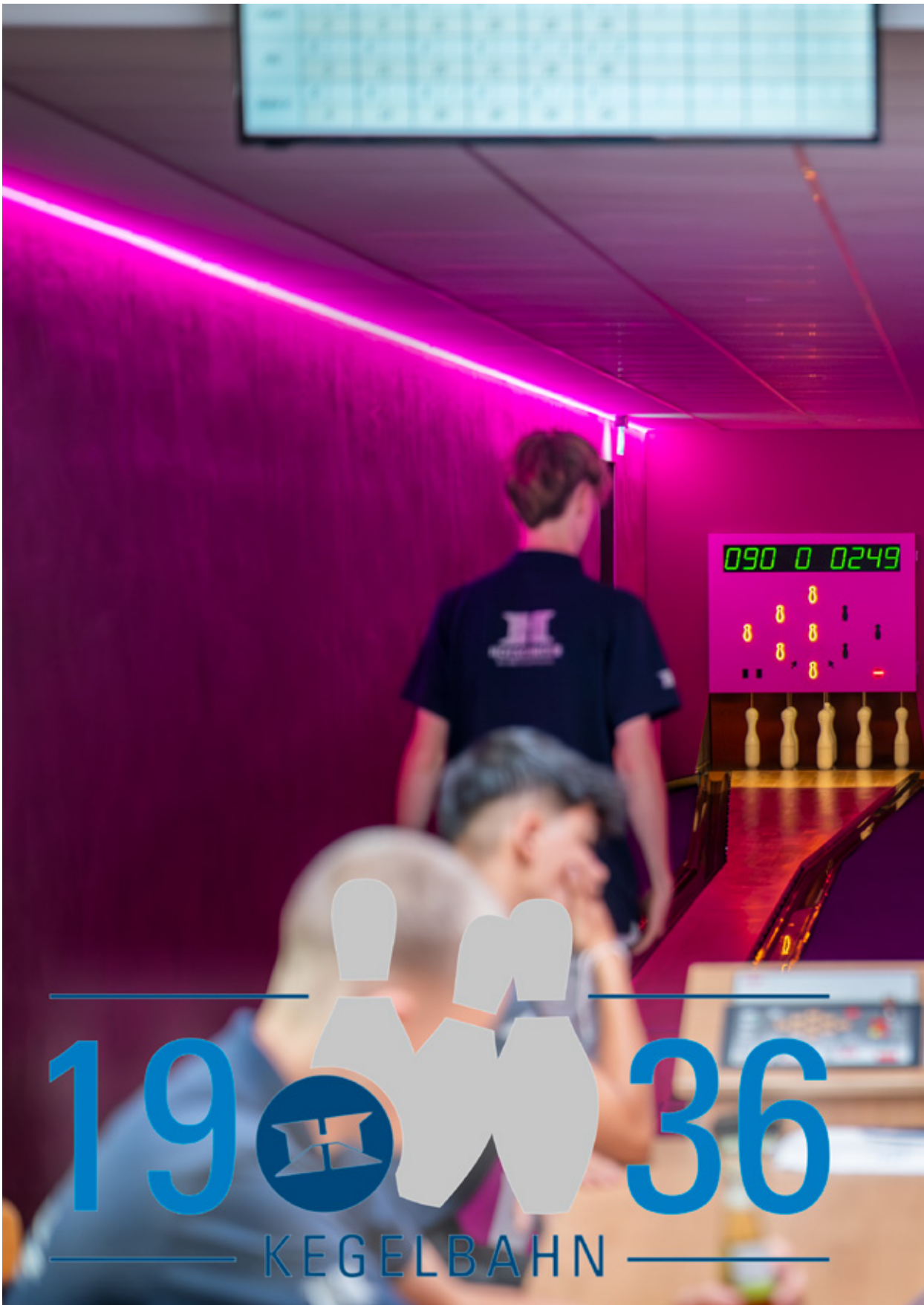
Seit Anfang des Jahres sind wir mit der Sanierung und Erweiterung des Allwetterbades Mona Mare in Monheim am Rhein betraut. Das Bad, das Mitte der 90er Jahre eröffnet wurde, wird im Rahmen dieses Projektes nicht nur grundlegend modernisiert, sondern auch um neue Attraktionen wie ein Wellenbecken, Großrutschen und zusätzliche Außenbereiche erweitert. Ziel ist es, die Badelandschaft zeitgemäß zu gestalten und die Attraktivität des Bades für alle Generationen zu steigern.

Bereits im Vorfeld der Hauptmaßnahme wurden die Interimsmaßnahmen erfolgreich durchgeführt, darunter der Bau eines neuen Außenbeckens und die Erweiterung der Außenanlagen mit Saunalandschaft und Außengastronomie.

Um den Badebetrieb während der Bauphase aufrechtzuerhalten, wurde das Außenbecken vorübergehend mit einem Zelt überbaut und dient aktuell als Süßwasserbecken. Nach Abschluss der Arbeiten wird das Becken als Solebecken betrieben und die Außengastronomie bleibt als fester Bestandteil des Badeangebots bestehen.

Der aktuelle Baufortschritt zeigt, dass die Arbeiten trotz der anspruchsvollen baulichen Anforderungen im Zeitplan liegen. Die Hauptmaßnahme umfasst unter anderem den Bau eines neuen Wellenbeckens und die Installation einer Großrutschenanlage mit drei Rutschen. Auch die bestehenden Becken – Kurs-, Sport-, Kinder- und Erlebnisbecken – werden saniert und neugestaltet, um den Gästen ein modernes und attraktives Baderlebnis zu bieten.





---

19  36

---

KEGELBAHN

---



# MITEINANDER





|                               |   |
|-------------------------------|---|
| <b>ORT</b>                    | Logistikport  |
| <b>FÜR WEN</b>                | Für alle Kolleginnen und Kollegen für geschäftliche und private Nutzung |
| <b>ANZAHL VERANSTALTUNGEN</b> | 68 Kegelabende  |
| <b>AUSBLICK</b>               | Interne Hofschröer Kegelliga  |



# FREIZEIT UND GEMEINSCHAFT IM FOKUS



Seit April 2024 ist unsere moderne Kegelbahn in Betrieb und erfreut sich großer Beliebtheit bei der Belegschaft. Mit der neuesten Technologie ausgestattet, bietet sie softwaregestützte Spielmöglichkeiten auf Bildschirmen – eine Innovation, die deutschlandweit erst zum zweiten Mal installiert wurde. Neben der Kegelbahn gibt es eine voll ausgestattete Theke und eine Dartscheibe, die das Freizeitangebot abrunden. Die Kegelbahn kann bequem über das Intranet gebucht werden und unser internes Kegelbahnteam aus vier Kolleginnen und Kollegen sorgt für einen reibungslosen Betrieb.

Auch innerhalb der Belegschaft findet die Bahn großen Anklang und die Planungen für den Aufbau einer internen Hofschröder-Kegelliga sind bereits in vollem Gange. Wir freuen uns darauf, diesen neuen Treffpunkt weiter auszubauen und den kollegialen Zusammenhalt durch sportliche Aktivitäten zu stärken.



**DANKE FÜR  
EUREN EINSATZ**





# IMPRESSUM

## **HERAUSGEBER**

Bauunternehmung Hofschröder GmbH & Co. KG  
Alte Haselünner Straße 5 · 49808 Lingen (Ems)

Telefon: 0591 - 800 49 0

Telefax: 0591 - 800 49 49

E-Mail: [info@hofschroeer.de](mailto:info@hofschroeer.de)

Internet: [www.hofschroeer.de](http://www.hofschroeer.de)

## **GESTALTUNG**

Schön! Agentur für Strategie, Design & Vertrieb GmbH

Internet: [www.agentur-schoen.de](http://www.agentur-schoen.de)

## **BILDER**

· Bauunternehmung Hofschröder

· a|w|sobott Atelier für Werbefotografie GmbH

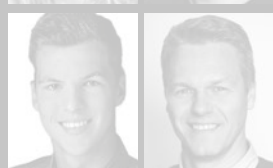
· Marketing Huus







**BAULEITUNG**



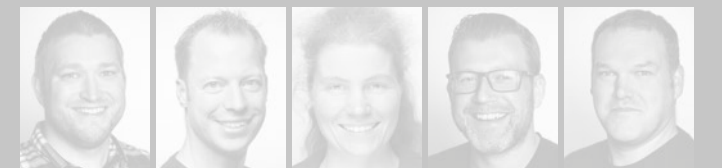
**TGA-BAULEITUNG  
& STATIK**



**AZUBIS (VERWALTUNG)**



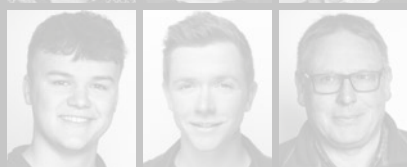
**PROJEKTBAU**



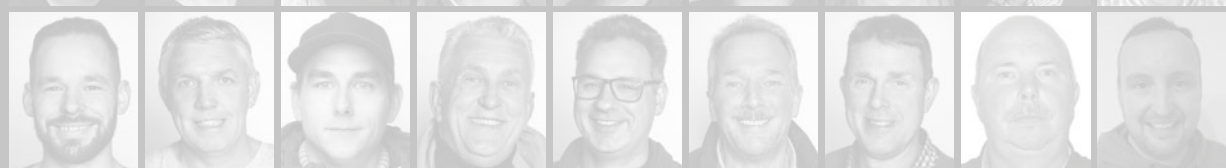
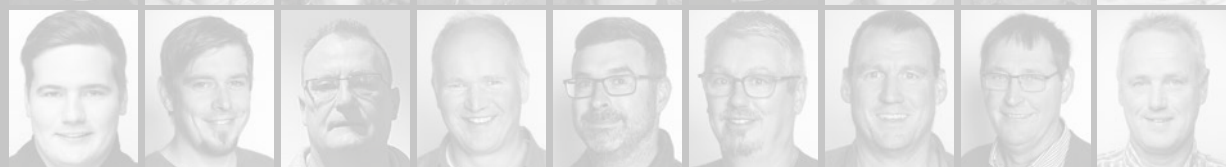
**KALKULATION**



**LOGISTIKPORT**



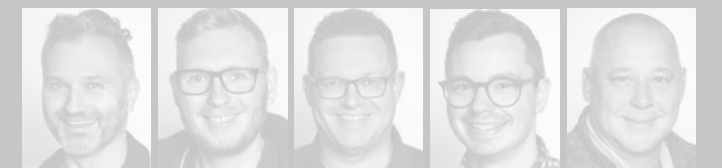
**POLIERE & VORARBEITER**



**GESCHÄFTSFÜHRUNG**



**IT**



**ABRECHNUNG**



**HOLZBAU**

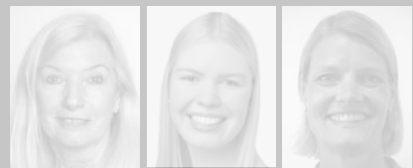






**BAUSPEZIALISTEN**

**HAUSVERWALTUNG**

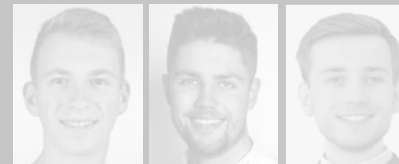


**BUCHHALTUNG & CONTROLLING**

**PERSONAL**



**SUPPORT BAULEITUNG**



**BAUGERÄTEFÜHRER**

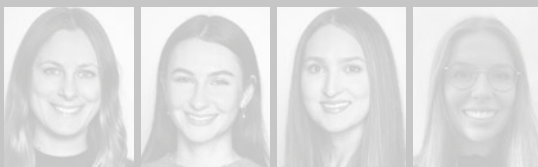
**OBERBAULEITUNG**



**VERMESSUNG**



**PLANEN & BAUEN**



**VERWALTUNGSSTABSTELLEN**



**AZUBIS (GEWERBLICH)**



